

## § 第2回 佐賀モニタ講習会(中級コース)

下記の通りモニタ講習会を開催致します。

なお、各講習会での定員は(約50名)になり次第締め切らせて頂きますので、参加申し込みはお早めにご連絡頂けますようお願い致します。



期間

1日コース

AM 9:30 ~ PM 4:00 (9:00より受付開始)

会場

アバンセ : 〒840-0815 佐賀県佐賀市天神三丁目2-11  
佐賀県立男女共同参画センター・佐賀県立生涯学習センター  
4階 研修室

受講料

**会員 : 1,500円 (消費税、テキスト代含む)**

※会員は日本臨床工学技士会・佐賀県臨床工学技士会の会員になります

**非会員: 3,000円 (消費税、テキスト代含む)**

当日キャンセルの場合でも、連絡は必要ありません。

講習内容

中級コース: 心電図波形、不整脈の見方、判読演習etc.

### ◆申込方法:事前受付が必要となります。◆

事前登録開始日 2019年6月10日~7月10日

右のQRコードから無料チケットを購入して  
事前登録をお願いします。受講料は当日会場にて  
徴収させていただきます。

(システム上 無料の表記ですが、有料の講習会です。)



# 交通アクセス

## 1. JR佐賀駅から徒歩で10分

JR佐賀駅の南口出口より200メートルほど進み「駅前交番西」交差点を右折、そのまま400メートルほど進み「神野東一丁目」(国道264号線が交差)付近で左前方にアバンセ(薄いピンク色の4階建)が見えます。

## 2. JR佐賀駅からバスで

佐賀駅バスセンター2番乗り場から行先番号58番又は59番の「クレオパーク鍋島」行き(およそ30分間隔で運行、所要時間5分程度、大人運賃150円)に乗りし、「どん3の森前」バス停で下車してください。どん3の森の緑地帯にアバンセ(薄いピンク色の4階建)が見えます。

## 3. 佐賀大和インターチェンジから車で

国道263号線を佐賀市街方面へ5キロほど進み「国立病院前」交差点(右手に佐賀県総合グラウンド、国道34号線との立体交差)を通過、直後の「機動隊前」交差点を右カーブして道なりに進み、1キロ先のJR長崎本線の高架を通過、200メートル先の「神野東一丁目」交差点を右折し一方通行の標識に従って、「どん3の森」周回道路に入るとアバンセ(薄いピンク色の4階建)が見えます。



### 注意事項

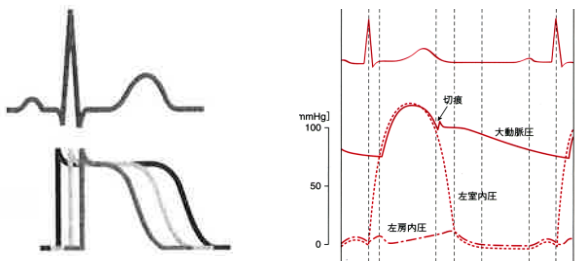
- \*事前に受付が必要となりますので、佐賀県臨床工学技士会のHPから登録フォームにしたがってお申し込みをお願い致します。
- \*オンラインのみの登録となります。Fax・メールでの登録は行えませんので、ご注意ください。
- \*定員(50名)になり次第締め切りますので、早めの申し込みをお願いします。
- \*締め切りは**7月10日まで**に事前登録をお願い致します。

# カリキュラムのご紹介（例：1日コース）

本カリキュラムは「モニタ講習会ベーシックコース」を受講されたことを前提に構成されています。

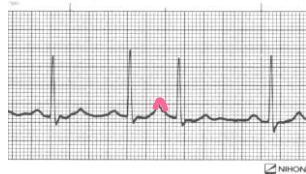
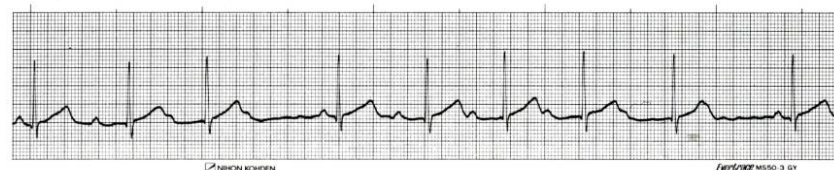
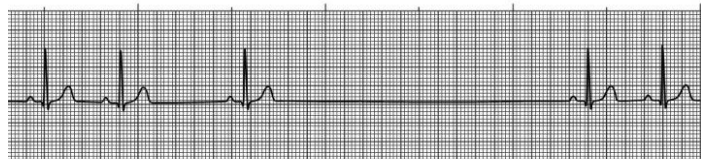
参考所要時間 開始 9:30  終了 16:00	1. 心電図の基礎 (ベーシックの復習を含む)	心臓の解剖・生理の基礎、心周期 心電図の成り立ち、波形の名称
	2. 不整脈判読のレベルアップ	洞調律異常（洞頻脈・洞徐脈・洞停止・洞不整脈）、興奮伝導障害（洞房ブロック・房室ブロック）補充調律、異所性収縮（上室性期外収縮・心室性期外収縮）
3. 不整脈判読演習		
昼食休憩 12:00~13:00		その他休憩適宜

## <心臓図の基礎>



心電図の素である活動電位に少しでも慣れて頂きます。  
活動電位の違いからリズムの違いを把握します。  
不応期が興奮伝導に及ぼす影響を把握します。  
心臓のポンプ機能と心周期を関連付けて、心室に血液がいつ貯まるのかを意識していただきます。

## <不整脈判読のレベルアップ>



判読のレベルアップとともに、患者様のケアに関するお話も少しさせていただき、看護の質も向上していただきます。

洞停止と洞房ブロックの違いを把握します。

房室ブロックでは「伝導遅延」と「伝導途絶」の2つの状態があることを理解します。また、主な障害発生部位がどこかを把握します。

上室性と心室性の鑑別ができるようになります。  
判読のテクニックとして代償性のチェックを習得します。  
アベラントと心室性期外収縮の鑑別ができるようになります