



一般社団法人

佐賀県臨床工学技士会

Saga Association for Clinical Engineering Technologists

2019年度 第3回 佐賀モニタ講習会(初級コース)

下記の通りモニタ講習会を開催致します。

なお、各講習会での定員は(約50名)になり次第締め切らせて頂きますので、参加申し込みはお早めにご連絡頂けますようお願い致します。



期間

1日コース

AM 9:30 ~ PM 4:00 (9:00より受付開始)

会場

アバンセ : 〒840-0815 佐賀県佐賀市天神三丁目2-11
佐賀県立男女共同参画センター・佐賀県立生涯学習センター
4階 研修室

受講料

会員 : 1,500円 (消費税、テキスト代含む)

※会員は日本臨床工学技士会・佐賀県臨床工学技士会の会員になります

非会員: 3,000円 (消費税、テキスト代含む)

講習内容

初級コース: 心電図波形、不整脈の基礎、判読演習etc.

◆申込方法: 事前受付が必要となります。◆

事前登録開始日 2019年10月10日~11月18日

右のQRコードから無料チケットを購入して
事前登録をお願いします。受講料は当日会場にて
徴収させていただきます。



(システム上 無料の表記ですが、有料の講習会です。)

<https://passmarket.yahoo.co.jp/event/show/detail/01ejxy10iwr7w.html>

(主催)佐賀県臨床工学技士会 (共催)  NIHON KOHDEN 佐賀営業所

交通アクセス

・1.JR佐賀駅から徒歩で10分

JR佐賀駅の南口から「西友」に沿って200メートルほど進み「駅前交番西」交差点を右折、そのまま400メートルほど進み「神野東一丁目」(国道264号線が交差)付近で左前方にアバンセ(薄いピンク色の4階建)が見えます。

2.JR佐賀駅からバスで

佐賀駅バスセンター2番乗り場から行先番号58番又は59番の「クレオパーク鍋島」行き(およそ30分間隔で運行、所要時間5分程度、大人運賃150円)に乗り、「どん3の森前」バス停で下車してください。どん3の森の緑地帯にアバンセ(薄いピンク色の4階建)が見えます。

3.佐賀大和インターチェンジから車で

国道263号線を佐賀市街方面へ5キロほど進み「国立病院前」交差点(右手に佐賀県総合グラウンド、国道34号線との立体交差)を通過、直後の「機動隊前」交差点を右カーブして道なりに進み、1キロ先のJR長崎本線の高架を通過、200メートル先の「神野東一丁目」交差点を右折し一方通行の標識に従って、「どん3の森」周回道路に入るとアバンセ(薄いピンク色の4階建)が見えます。



注意事項

- *事前に受付が必要となりますので、お申し込みをお願い致します。
- *オンラインのみの登録となります。Fax・メールでの登録は行えませんので、ご注意ください。
- *定員(50名)になり次第締め切りますので、早めの申し込みをお願いします。
- *締め切りは**11月18日まで**に事前登録をお願い致します。

モニタ講習会(初級コース)ご案内

佐賀県臨床工学技士会は、臨床工学技士の教育活動の一環として佐賀県各地にて、継続して勉強会を行っています。今年度も、佐賀市でモニタ(心電図)講習会を開催致します。この会は臨床工学技士だけではなく、心電図に関わる全ての職種の方々(医師・看護師・検査技師・メーカーなど)の多くの参加をお待ちしておりますので、奮ってご参加を宜しくお願い致します。

モニタ心電図の判読を

確実なものにしたい! 自信をつけたい!!

佐賀県臨床工学技士会が講習会でサポート致します。

学習目標

1. 不整脈の判読が正確にできるようになります。
代表的な不整脈(徐脈型、頻脈型)の心電図波形を、デバイダを使用し、正確かつ的確に判読できるように演習を行います。
2. 危険な不整脈がわかるようになります。
危険とされる不整脈を速く、正確に判読できる能力を身につけていただきます。

講習のポイント

モニタ心電図は、最も基本的な循環器系の情報であり、医療のあらゆる場で使われています。
この講習会は、病棟やCCU・ICUにおいて使われているモニタ心電図を的確に判断できるように、基礎的な知識を身につけていただくためのものです。
講習会では、基礎知識として解剖生理の面から心電図波形の意味について学ぶと共に、ドクターコールを必要とする危険な不整脈の見分け方などについて講義と豊富な波形による演習を通じ、職場ですぐに役立つ知識・技術を習得することができます。

受講対象

モニタ心電図の基礎から学習されたい方。



一般社団法人

佐賀県臨床工学技士会

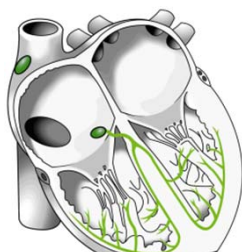
Saga Association for Clinical Engineering Technologists

カリキュラムのご紹介（初級コース）

参考所要時間 開始 9:30	1. 心電図の基礎	心臓のはたらき、心臓の解剖・生理 心電図波形の名称とその意味 心拍数の計測法 正常洞調律
	2. 不整脈判読の基礎	洞調律異常 房室ブロック 心房細動 心房粗動 心室性期外収縮 心室性頻拍 心室細動
終了16:00	3. 不整脈判読演習	
昼食休憩 12:00~13:00		その他休憩適宜

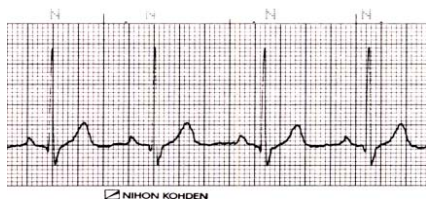
<心臓図の基礎>

心臓のはたらき



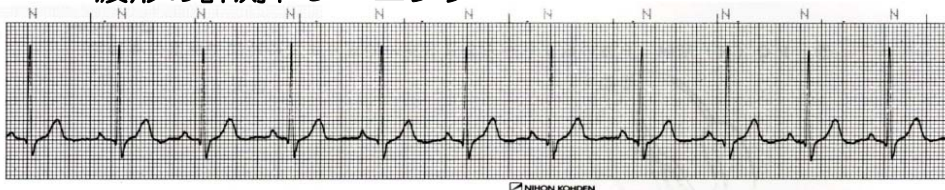
心臓は全身に血液を送り出すポンプとしての
はたらきをしています。
そして、そのポンプ機能が正常にはたらく仕組
みとして、解剖・生理を理解していただきます。

心電図の基本



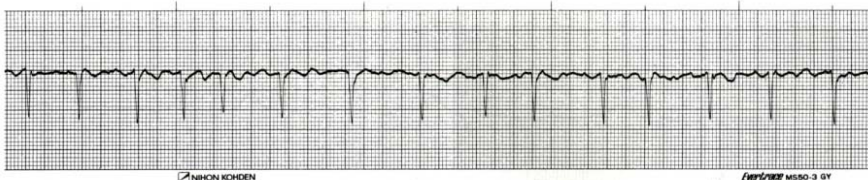
「なぜ、そのような波形ができるのか？」という
心電図波形の成り立ちについての講義をします。
合わせて波形の意味を理解していただきます。

波形の計測トレーニング



心拍数の計算法や「正常洞調律」の
見かたについて学習します。

<不整脈判読の基礎ならびに演習>



不整脈判読のためのチェックポイントについて、
デバイダを用いながら学習していただきます。
合わせて、判読演習を行うことにより、ご自身
の理解度を確認していただきます。

