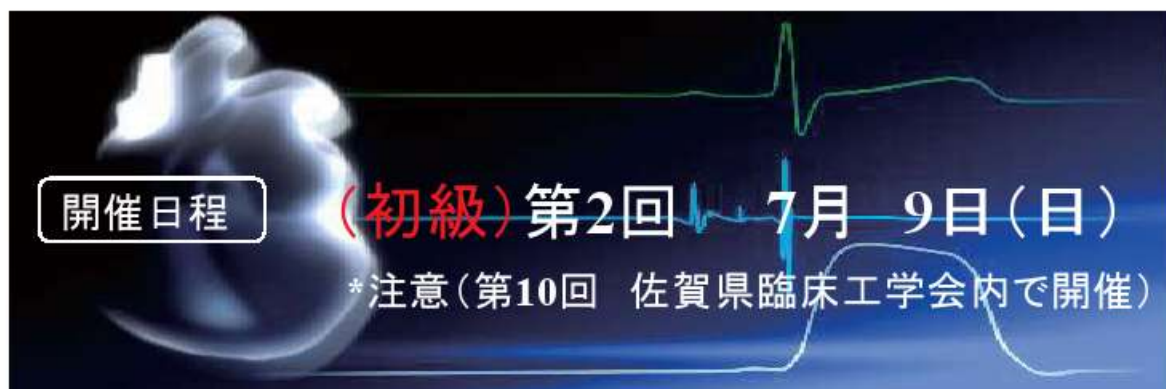


## § 第2回 佐賀モニタ講習会

下記の通りモニタ講習会を開催致します。

なお、各講習会での定員は(約50名)になり次第締め切らせて頂きますので、参加申し込みはお早めにご連絡頂けますようお願い致します。



期間

1日コース

AM9:30~PM4:00(9:00より受付開始)

会場

アバンセ : 〒840-0815 佐賀県佐賀市天神三丁目2-11  
佐賀県立男女共同参画センター・佐賀県立生涯学習センター

受付場所: 第10回佐賀県臨床工学会参加受付にて受付

4階 第2研修室

受講料

☆日本臨床工学技士会・佐賀臨床工学技士会

会員 : 1,500円 (消費税、テキスト代含む)

非会員 : 2,000円 (消費税、テキスト代含む)

講習内容

初級コース: 心電図波形、不整脈の見方 etc.

### ◆申込方法: 事前に受付が必要となります。

・第10回佐賀県臨床工学会のホームページから申し込みとなります。

**【 [http://sagacet.web.fc2.com/10th\\_saga/](http://sagacet.web.fc2.com/10th_saga/) 】**

**第10回佐賀県臨床工学会ホームページから事前参加登録の受付**

**登録しモニタ講習会参加申し込みをお願い致します。(\*別紙手順参照)**

# 交通アクセス

## ・1.JR佐賀駅から徒歩で10分

JR佐賀駅の南口から「西友」に沿って200メートルほど進み「駅前交番西」交差点を右折、そのまま400メートルほど進み「神野東一丁目」(国道264号線が交差)付近で左前方にアバンセ(薄いピンク色の4階建)が見えます。

## 2.JR佐賀駅からバスで

佐賀駅バスセンター2番乗り場から行先番号58番又は59番の「クレオパーク鍋島」行き(およそ30分間隔で運行、所要時間5分程度、大人運賃150円)に乗り、「どん3の森前」バス停で下車してください。どん3の森の緑地帯にアバンセ(薄いピンク色の4階建)が見えます。

## 3.佐賀大和インターチェンジから車で

国道263号線を佐賀市街方面へ5キロほど進み「国立病院前」交差点(右手に佐賀県総合グラウンド、国道34号線との立体交差)を通過、直後の「機動隊前」交差点を右カーブして道なりに進み、1キロ先のJR長崎本線の高架を通過、200メートル先の「神野東一丁目」交差点を右折し一方通行の標識に従って、「どん3の森」周回道路に入るとアバンセ(薄いピンク色の4階建)が見えます。



## 注意事項

- \*事前に受付が必要となりますので、第10回佐賀県臨床工学会のHPから登録フォームにしたがってお申し込みをお願い致します。
- \*オンラインのみの登録となります。Fax・メールでの登録は行えませんので、ご注意ください。
- \*定員(50名)になり次第締め切りますので、早めの申し込みをお願いします。
- \*締め切りは6月30日までに事前登録をお願い致します。



# モニタ講習会(初級コース)ご案内

佐賀県臨床工学技士会は、臨床工学技士の教育活動の一環として佐賀県各地にて、継続して勉強会を行っています。この度、佐賀県で初めてモニタ(心電図)勉強会を開催する事になりました。この会は臨床工学技士だけではなく、心電図に関わる全ての職種の方々(看護師・検査技師など)の多くの参加をお待ちしておりますので、奮ってご参加ください。

佐賀県臨床工学技士会 事務局 (佐賀大学医学部附属病院内) 担当 木村

TEL : 0952 - 34 - 3269

FAX : 0942 - 34 - 2063

## モニタ心電図の判読を

**確実なものにしたい! 自信をつけたい!!**

**佐賀県臨床工学技士会が講習会でサポート致します。**

### 学習目標

1. 不整脈の判読が正確にできるようになります。  
代表的な不整脈(徐脈型、頻脈型)の心電図波形を、デバイダを使用し、正確かつ的確に判読できるように演習を行います。
2. 危険な不整脈がわかるようになります。  
危険とされる不整脈を速く、正確に判読できる能力を身につけていただきます。

### 受講対象

モニタ心電図の基礎から学習されたい方。

### 講習のポイント

モニタ心電図は、最も基本的な循環器系の情報であり、医療のあらゆる場で使われています。

この講習会は、病棟やCCU・ICUにおいて使われているモニタ心電図を的確に判断できるように、基礎的な知識を身につけていただくためのものです。

講習会では、基礎知識として解剖生理の面から心電図波形の意味について学ぶと共に、ドクターコールを必要とする危険な不整脈の見分け方などについて講義と豊富な波形による演習を通じ、職場ですぐに役立つ知識・技術を習得することができます。



一般社団法人

佐賀県臨床工学技士会

Saga Association for Clinical Engineering Technologists

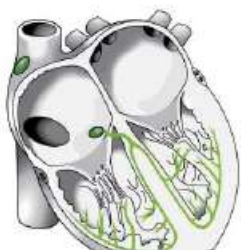


# カリキュラムのご紹介（初級コース）

参考所要時間 開始 9:30	1. 心電図の基礎	心臓のはたらき、心臓の解剖・生理 心電図波形の名称とその意味 心拍数の計測法 正常洞調律
	2. 不整脈判読の基礎	洞調律異常 房室ブロック 心房細動 心房粗動 心室性期外収縮 心室性頻拍 心室細動
終了16:00	3. 不整脈判読演習	
昼食休憩 12:00~13:00		その他休憩適宜

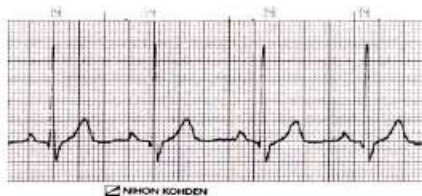
## <心臓図の基礎>

心臓のはたらき



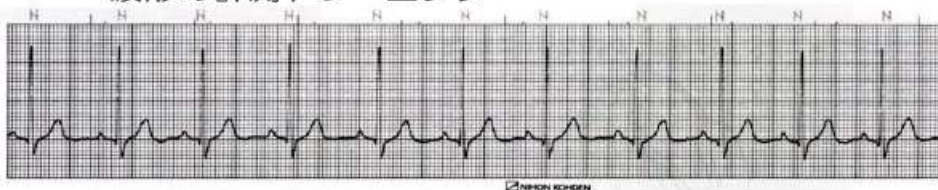
心臓は全身に血液を送り出すポンプとしての  
はたらきをしています。  
そして、そのポンプ機能が正常にはたらく仕組  
みとして、解剖・生理を理解していただきます。

心電図の基本



「なぜ、そのような波形がでるのか？」という  
心電図波形の成り立ちについての講義をします。  
合わせて波形の意味を理解していただきます。

波形の計測トレーニング



心拍数の計算法や「正常洞調律」の  
見かたについて学習します。

## <不整脈判読の基礎ならびに演習>



不整脈判読のためのチェックポイントについて、  
デバイダを用いながら学習していただきます。  
合わせて、判読演習を行うことにより、ご自身  
の理解度を確認していただきます。



# モニタ講習会 登録手順

【 [http://sagacet.web.fc2.com/10th\\_saga/](http://sagacet.web.fc2.com/10th_saga/) 】

↑ 上記アドレスにアクセスして下さい！！

\* 今回の心電図モニタ講習会は第10回佐賀県臨床工学会に参加する事で受講する事が出来ます。  
(ランチョンセミナーへの参加もできます)

① HP下部にある事前参加登録の受付をクリック

佐賀県臨床工学会  
Saga Association for Clinical Engineering Technicians

ホーム	開催概要	会場案内	プログラム	登録受付
-----	------	------	-------	------



② 下記のフォームに登録  
心電図モニタ講習会  
参加にチェックを忘れずに！

注意\* 必須項目へ入力しないと登録できません

佐賀県臨床工学会参加登録

\*必須

お名前\*

回答を入力

所属施設\*

回答を入力

メールアドレス\*

回答を入力

連絡先(電話番号)\*

回答を入力

参加区分\*

臨床工学会(会員)

臨床工学会(非会員)

看護師

理学・作業療法士

学生

スピーカー・講師

その他:

心電図モニタ講習会 参加希望\*

参加する ← **こちらをチェック**

参加しない

送信

### MDIC更新ポイント

第8回佐賀県臨床工学会参加者は、日本医療機器学会「MDIC更新ポイント」10ポイントを取得できます。

佐賀県臨床工学会  
Saga Association for Clinical Engineering Technicians

第10回 佐賀県臨床工学会  
演題登録はこちら

第10回 佐賀県臨床工学会  
事前参加登録はこちら

会員皆さまの働き  
利用登録はこちら

### 透析療法指導看護師受験資格ポイント

第8回佐賀県臨床工学会参加者は、日本腎不全看護学会「透析療法指導看護師受験資格ポイント」2ポイントを取得できます。

### 新着情報

- 2017-04-12 一般演題の受付を延期しました。
- 2017-03-29 聴見所利用登録を開始しました。
- 2017-03-06 **事前参加登録の受付を開始しました。** ← **こちらより講習会参加登録**
- 2017-02-15 一般演題の受付を開始しました。
- 2017-02-13 第10回佐賀県臨床工学会のホームページを開設しました。